

HM20260127002457



HM20260127002457
Imagen visible (alineación)

Información del Dispositivo

Modelo de dispositivo	PocketE
N.º de dispositivo	EA5112226

Información de la imagen

Nombre de la imagen	HM20260127002457
Resolución de IR	96*96
Tamaño de Imagen	0,11 M
Se ha capturado el	2026-01-27 00:24:57

Parámetros (global)

Entorno	19,3°C
Humedad	50%
Emisividad	0,91
Distancia	2,0m
Reflejos	25,0°C

Resultados de medida de temperatura

Imagen: Temperatura máx.	91,9°C
Imagen: Temperatura mín.	14,0°C
Imagen: Temperatura del centro	15,8°C

Observaciones



HM20260127002439



HM20260127002439
Imagen visible (alineación)

Información del Dispositivo

Modelo de dispositivo	PocketE
N.º de dispositivo	EA5112226

Información de la imagen

Nombre de la imagen	HM20260127002439
Resolución de IR	96*96
Tamaño de Imagen	0,11 M
Se ha capturado el	2026-01-27 00:24:39

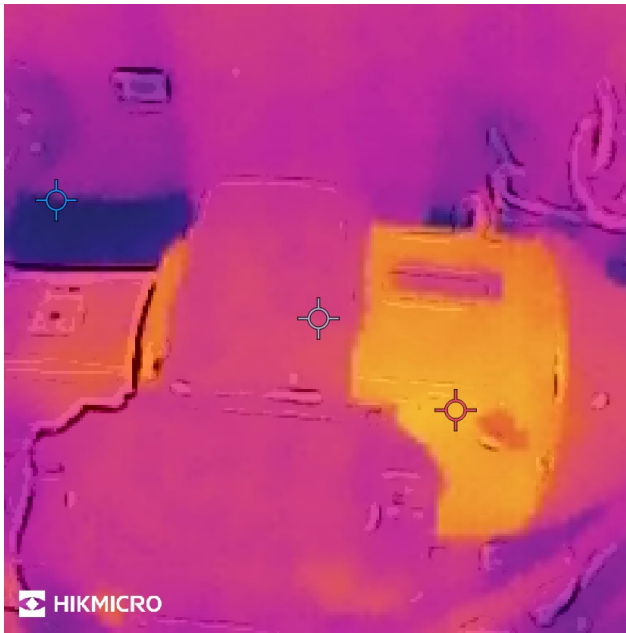
Parámetros (global)

Entorno	19,3°C
Humedad	50%
Emisividad	0,91
Distancia	2,0m
Reflejos	25,0°C

Resultados de medida de temperatura

Imagen: Temperatura máx.	27,6°C
Imagen: Temperatura mín.	15,0°C
Imagen: Temperatura del centro	16,5°C

Observaciones



HM20260127002359



HM20260127002359
Imagen visible (alineación)

Información del Dispositivo

Modelo de dispositivo	PocketE
N.º de dispositivo	EA5112226

Información de la imagen

Nombre de la imagen	HM20260127002359
Resolución de IR	96*96
Tamaño de Imagen	0,10 M
Se ha capturado el	2026-01-27 00:23:59

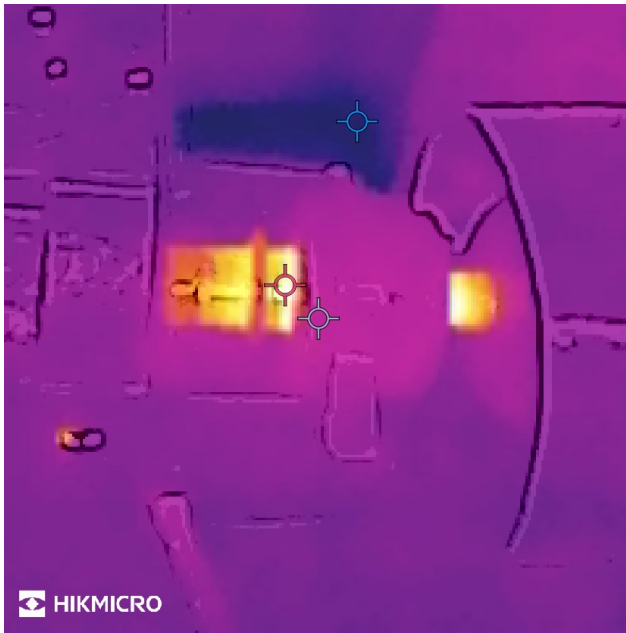
Parámetros (global)

Entorno	19,3°C
Humedad	50%
Emisividad	0,91
Distancia	2,0m
Reflejos	25,0°C

Resultados de medida de temperatura

Imagen: Temperatura máx.	19,9°C
Imagen: Temperatura mín.	15,1°C
Imagen: Temperatura del centro	17,8°C

Observaciones



HM20260127001522



HM20260127001522
Imagen visible (alineación)

Información del Dispositivo

Modelo de dispositivo	PocketE
N.º de dispositivo	EA5112226

Información de la imagen

Nombre de la imagen	HM20260127001522
Resolución de IR	96*96
Tamaño de Imagen	0,10 M
Se ha capturado el	2026-01-27 00:15:23

Parámetros (global)

Entorno	19,3°C
Humedad	50%
Emisividad	0,91
Distancia	2,0m
Reflejos	25,0°C

Resultados de medida de temperatura

Imagen: Temperatura máx.	22,4°C
Imagen: Temperatura mín.	13,1°C
Imagen: Temperatura del centro	15,7°C

Observaciones



HM20260127001512



HM20260127001512
Imagen visible (alineación)

Información del Dispositivo

Modelo de dispositivo	PocketE
N.º de dispositivo	EA5112226

Información de la imagen

Nombre de la imagen	HM20260127001512
Resolución de IR	96*96
Tamaño de Imagen	0,10 M
Se ha capturado el	2026-01-27 00:15:12

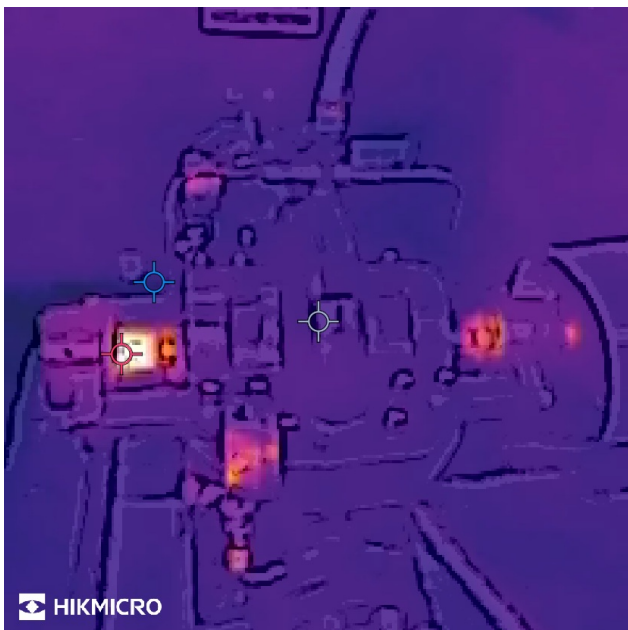
Parámetros (global)

Entorno	19,8°C
Humedad	50%
Emisividad	0,91
Distancia	2,0m
Reflejos	25,0°C

Resultados de medida de temperatura

Imagen: Temperatura máx.	32,3°C
Imagen: Temperatura mín.	13,2°C
Imagen: Temperatura del centro	27,6°C

Observaciones



HM20260127001505



HM20260127001505
Imagen visible (alineación)

Información del Dispositivo

Modelo de dispositivo	PocketE
N.º de dispositivo	EA5112226

Información de la imagen

Nombre de la imagen	HM20260127001505
Resolución de IR	96*96
Tamaño de Imagen	0,11 M
Se ha capturado el	2026-01-27 00:15:05

Parámetros (global)

Entorno	19,8°C
Humedad	50%
Emisividad	0,91
Distancia	2,0m
Reflejos	25,0°C

Resultados de medida de temperatura

Imagen: Temperatura máx.	31,0°C
Imagen: Temperatura mín.	13,9°C
Imagen: Temperatura del centro	15,5°C

Observaciones



HM20260126223724



HM20260126223724
Imagen visible (alineación)

Información del Dispositivo

Modelo de dispositivo	PocketE
N.º de dispositivo	EA5112226

Información de la imagen

Nombre de la imagen	HM20260126223724
Resolución de IR	96*96
Tamaño de Imagen	0,10 M
Se ha capturado el	2026-01-26 22:37:24

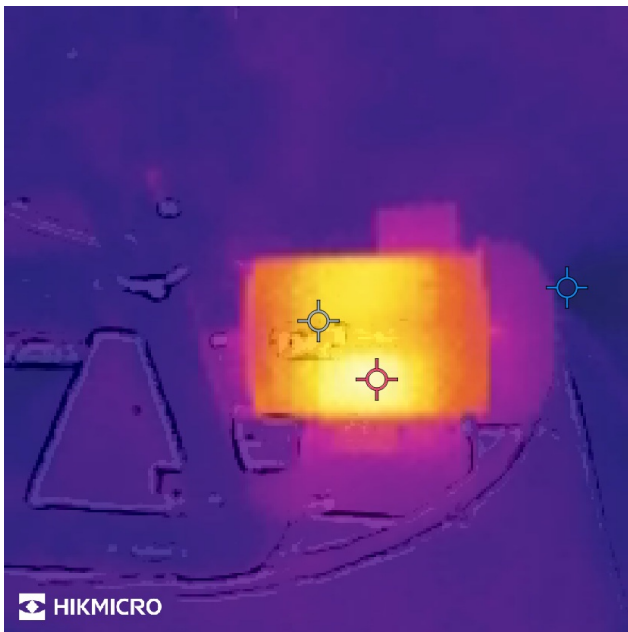
Parámetros (global)

Entorno	21,9°C
Humedad	50%
Emisividad	0,91
Distancia	2,0m
Reflejos	25,0°C

Resultados de medida de temperatura

Imagen: Temperatura máx.	21,7°C
Imagen: Temperatura mín.	12,0°C
Imagen: Temperatura del centro	13,6°C

Observaciones



HM20260126223710



HM20260126223710
Imagen visible (alineación)

Información del Dispositivo

Modelo de dispositivo	PocketE
N.º de dispositivo	EA5112226

Información de la imagen

Nombre de la imagen	HM20260126223710
Resolución de IR	96*96
Tamaño de Imagen	0,10 M
Se ha capturado el	2026-01-26 22:37:10

Parámetros (global)

Entorno	22,0°C
Humedad	50%
Emisividad	0,91
Distancia	2,0m
Reflejos	25,0°C

Resultados de medida de temperatura

Imagen: Temperatura máx.	22,4°C
Imagen: Temperatura mín.	12,2°C
Imagen: Temperatura del centro	20,3°C

Observaciones



HM20260126220634



HM20260126220634
Imagen visible (alineación)

Información del Dispositivo

Modelo de dispositivo	PocketE
N.º de dispositivo	EA5112226

Información de la imagen

Nombre de la imagen	HM20260126220634
Resolución de IR	96*96
Tamaño de Imagen	0,10 M
Se ha capturado el	2026-01-26 22:06:34

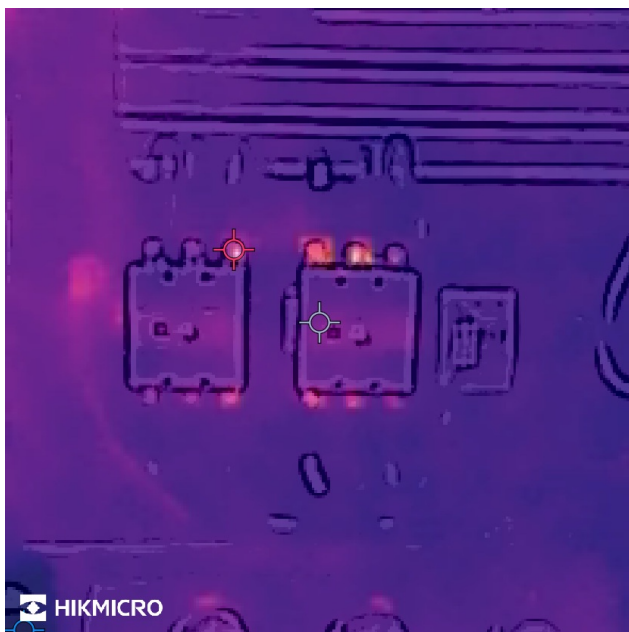
Parámetros (global)

Entorno	17,6°C
Humedad	50%
Emisividad	0,91
Distancia	2,0m
Reflejos	25,0°C

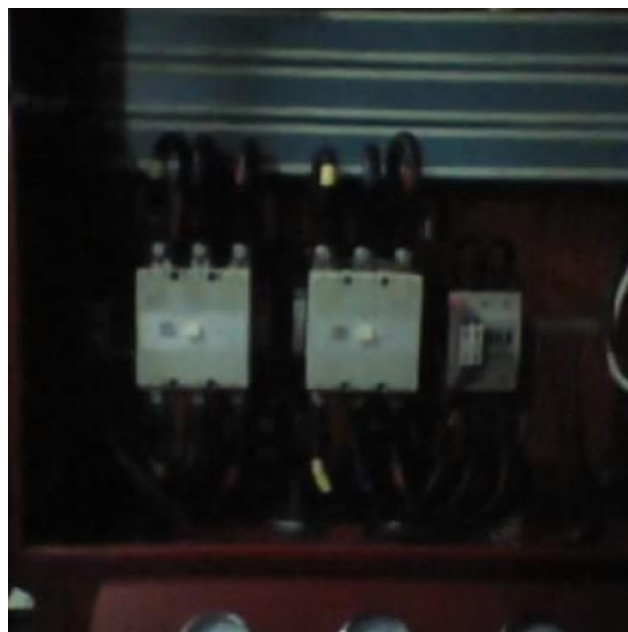
Resultados de medida de temperatura

Imagen: Temperatura máx.	19,1°C
Imagen: Temperatura mín.	15,4°C
Imagen: Temperatura del centro	16,3°C

Observaciones



HM20260126220621



HM20260126220621
Imagen visible (alineación)

Información del Dispositivo

Modelo de dispositivo	PocketE
N.º de dispositivo	EA5112226

Información de la imagen

Nombre de la imagen	HM20260126220621
Resolución de IR	96*96
Tamaño de Imagen	0,10 M
Se ha capturado el	2026-01-26 22:06:21

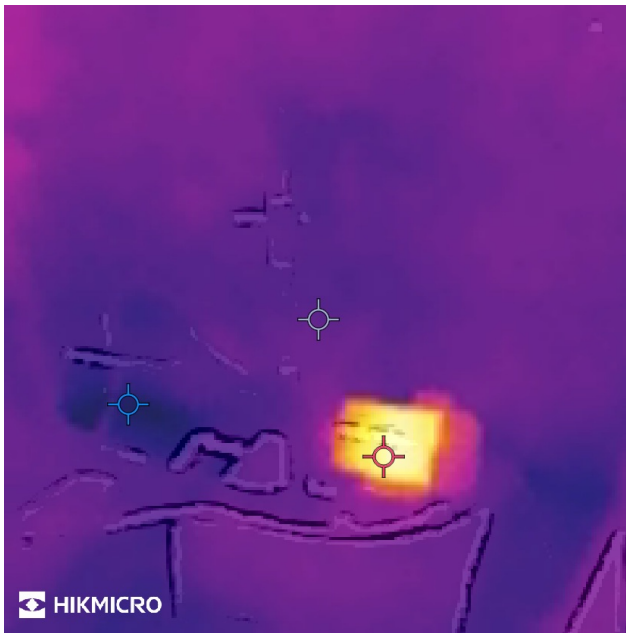
Parámetros (global)

Entorno	17,5°C
Humedad	50%
Emisividad	0,91
Distancia	2,0m
Reflejos	25,0°C

Resultados de medida de temperatura

Imagen: Temperatura máx.	19,7°C
Imagen: Temperatura mín.	14,6°C
Imagen: Temperatura del centro	16,4°C

Observaciones



HM20260126220607



HM20260126220607
Imagen visible (alineación)

Información del Dispositivo

Modelo de dispositivo	PocketE
N.º de dispositivo	EA5112226

Información de la imagen

Nombre de la imagen	HM20260126220607
Resolución de IR	96*96
Tamaño de Imagen	0,10 M
Se ha capturado el	2026-01-26 22:06:07

Parámetros (global)

Entorno	17,4°C
Humedad	50%
Emisividad	0,91
Distancia	2,0m
Reflejos	25,0°C

Resultados de medida de temperatura

Imagen: Temperatura máx.	21,3°C
Imagen: Temperatura mín.	13,7°C
Imagen: Temperatura del centro	15,1°C

Observaciones